



TAKEUCHI EXCAVATOR



TAKEUCHI
From World First to World Leader

ミニ・油圧ショベル総合カタログ



“3つの世界初”で建機の歴史を築いてきたTAKEUCHI

長野県埴科郡坂城町にて、株式会社竹内製作所 設立



1963

TB1200AL



1978

TK20



1982

TZ250



1986

TM20



1994

1971

全旋回ミニショベルを開発



TB1000

世界初の全旋回ミニショベル TB1000 は、当時、ソルハンヤスコップを使っていた土木作業員の肉体的な負荷を減らし、建設現場で広く受け入れられ、急速に普及しました。



1986

クローラーローダーを開発

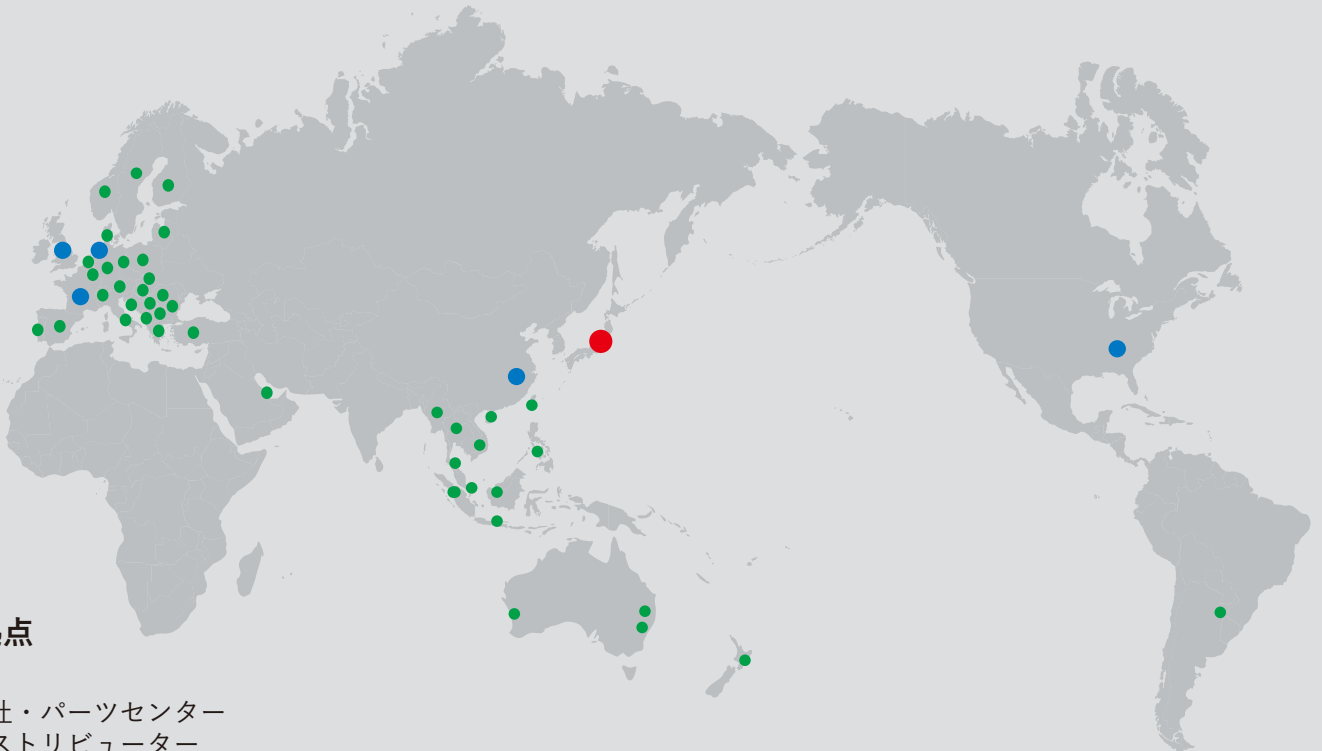


TL20

当時の主流であったタイヤ式ローダーが雨の日には、ぬかるみで使えないという現場の声から、足回りをクローラー式にしたクローラーローダーを開発しました。現在でも欧米を中心に大きな人気を得ています。



「世の中にないもの」、「人に役立つもの」を世に送り出すことが、私たちの原点であり、指針です。この精神は、「世界初から世界の TAKEUCHI へ」の企業理念として、受け継がれていきます。



販売拠点

- 本社
- 子会社・パーツセンター
- ディストリビューター

リチウムイオン電池式ミニショベル
TB20e

TB070W



1994

TB016



1997

TL150



2000

TB210



2015

TL8R-2



2020



2021

2010

リチウムイオン電池式ミニショベルを開発



TB117E

地球環境に優しい製品、ゼロエミッションの製品の需要が高まり、電動化の波がやってくることを予期し、他社に先駆けて電池式ミニショベルの開発に取り組みました。



2016



本社 第三工場 操業開始

2023



青木工場 操業開始

TB325R



2021

TB335R



2022

TB350R



2023

TB300-Series
2021~



新しいTB300シリーズでは、洗練された内外装デザインに加え、機能面での強化も果たし、高い耐久性と整備性を備えた後方小旋回機が生まれました。

TAKEUCHI は一度乗ったら手放せない



① 多機能ディスプレイ **TB335R** **TB350R**

操縦席に座ったまま、あらゆる操作が可能
サービス流量設定では、アタッチメントに合わせて
サービス流量の最大値を設定可能

② ジョグダイヤル **TB335R** **TB350R**

エンジン回転数等、ほとんどの機械機能を
ダイヤルで直感的に操作

③ 折り畳み式フットペダル & フットレスト

足元のスペースを広く確保

④ アームレスト (全機種標準装備)

大きなアームレストで振動による負荷を軽減

⑤ オペレーターシート

サスペンション機能で作業中の振動を大幅に軽減

⑥ 比例制御

サービス流量の比例制御機能が
繊細なアタッチメント操作をサポート

*仕様やオプションは機種により異なる場合があります。



①

【キャノピー仕様】

4.3 inch カラーディスプレイ



詳細：p10

【キャビン仕様】

7 inch カラーディスプレイ



サービス流量設定



快適性

パワフル

掘削

・力強い掘削

ワンランク上のパワーとスピードを
併せ持ち、様々な作業現場で高い性能
を発揮

走行

・自動変速機能

2速走行時、登坂・ターンなど
走行に高トルクが必要な場合、
自動で1速に変速し、
スムーズな走行を実現
(TB210Rを除く)



油圧性能

- ・あらゆる作業をこなす油圧性能
高い油圧コントロール性能が、
オペレーターの思い通りの作業を実現
狭所での繊細な作業もサポート
- ・最大4つのサービス配管
ブレーカーからチルトローテーター
まで、多様な油圧アタッチメントに
対応可能。
一台で高い汎用性を発揮

操作性

自由自在

TAKEUCHI は長寿命 & 低ランニングコスト

耐久性を裏付けるオールスチール構造



サービス配管



トリプルフランジ
トラックローラー

- ① **クッション性のあるシリンダー**
シリンダー本体の寿命を延ばし、
衝撃の緩和によって作業者の快適性を向上
- ② **車体後部のカウンターウェイト**
エンジンや油圧機器等を作業中の破損から保護
- ③ **トリプルフランジトラックローラー**
トラックシューの保持力を向上
*TB210R はダブルフランジ
- ④ **ブレード**
十分に補強した排土板と、大きなブレードシリンダーにより、高い強度と耐久性を実現
フロート機能（オプション）で仕上げ作業の精度向上
- ⑤ **サービス配管**
すべての機種において、第1 サービス標準装備
ブレーカーアタッチメントを取付可能

耐久性

- ・ TAKEUCHI は新車納入日から2年、またはアワメーターで2,000時間に達するまで、機械本体を保証いたします。
- ・ 詳細については、販売店にお問い合わせください。

2年
2000時間
保証

整備性

日常点検箇所への優れたアクセス性

- ① **後部カバー**
オイルレベルゲージやエアクリーナー、
燃料フィルター等に、アクセスが容易
- ② **サイドカバー**
油圧タンクのエアブリーザや、
バッテリー、ラジエータ等に
アクセスが容易

* 機種や仕様によって異なります。
** 写真は TB335R の例です。



TAKEUCHI の純正部品



製品の作業性と品質を
保つために、耐久性と信頼性
の高い純正部品のご購入を
推奨します。

後方小旋回機



TB210R

バケット容量：0.022 m³

機械質量
キャノピー：1,075 kg

エンジン出力：8.8 kW

詳細：p11



TB215R

バケット容量：0.038 m³

機械質量
キャノピー：1,535 kg

エンジン出力：11.5 kW

詳細：p11



TB325R

バケット容量：0.064 m³

機械質量
キャノピー：2,235 kg
キャビン：2,365 kg

エンジン出力：16.5 kW

詳細：p8



バケット容量(m³) 0.02

0.04

0.06

0.10

TB225

バケット容量：0.064 m³

機械質量
キャノピー：2,190 kg
キャビン：2,325 kg

エンジン出力：16.5 kW

詳細：p12

TB230

バケット容量：0.068 m³

機械質量
キャノピー：2,735 kg
キャビン：2,800 kg

エンジン出力：18.2 kW

詳細：p12

TB235-2

バケット容量：0.105 m³

機械質量
キャノピー：3,290 kg
キャビン：3,390 kg

エンジン出力：18.2 kW

詳細：p13

TB240

バケット容量：0.120 m³

機械質量
キャノピー：3,805 kg
キャビン：3,995 kg

エンジン出力：26.7 kW

詳細：p13



標準機

製品ラインナップ



TB335R

バケット容量：0.105 m³

機械質量

キャノピー：3,530 kg
キャビン：3,685 kg

エンジン出力：18.2 kW

詳細：p9～10



TB350R

バケット容量：0.141 m³

機械質量

キャノピー：4,895 kg
キャビン：5,010 kg

エンジン出力：32.4 kW

詳細：p9～10



0.12

0.14

0.16

0.24



TB250-2

バケット容量：0.141 m³

機械質量

キャノピー：4,895 kg
キャビン：5,045 kg

エンジン出力：29.1 kW

詳細：p13



TB260

バケット容量：0.168 m³

機械質量

キャノピー：5,425 kg
キャビン：5,660 kg

エンジン出力：35.5 kW

詳細：p14



TB290R

バケット容量：0.245 m³

機械質量

キャビン：8,325 kg

エンジン出力：51.6 kW

詳細：p14





エンジン式 同等モデルに匹敵する性能
変わらない快適性・操作性・耐久性・整備性



-61%

CO₂ 排出量削減

同等ディーゼル機と比較し、最大 61% CO₂ 排出量削減

* 当社比

8 時間

最大 8 時間稼働

使用条件により、8 時間を下回る場合があります。
車載充電器で充電しながらの作業も可能

-50%

サービスコスト削減

同等ディーゼル機に比べ、
最大 50% のサービスコストを低減
エンジン関連部品が不要のため、維持費が削減
されます。

* 当社比

ゼロエミッション

低騒音

周辺環境への配慮が必要な
作業に適しています。

(例：夜間、住宅街、病院や学校の近隣、屋内)

低振動

TB20e	
機械質量 (キャノピー)	1,855 kg
バケット容量	0.049 m ³
全幅	980-1,300 mm
最大掘削深さ	2,390 mm
バッテリー容量	24.7 kWh

充電器	入力電圧	バッテリー充電時間 *1	
車載充電器	単相 95 - 265 V	0% から 100%	約 10 時間 *2
		20% から 80%	約 6 時間 *2
外置充電器	三相 340 - 460 V	0% から 100%	約 4 時間 *3
		20% から 80%	約 2 時間 *3

*1：充電時間は充電器への入力電圧によって異なります。

*2：入力電圧 200 V、入力電流 16 A の充電時間（目安）です。

*3：入力電圧 400 V、入力電流 16 A の充電時間（目安）です。

外置き充電機

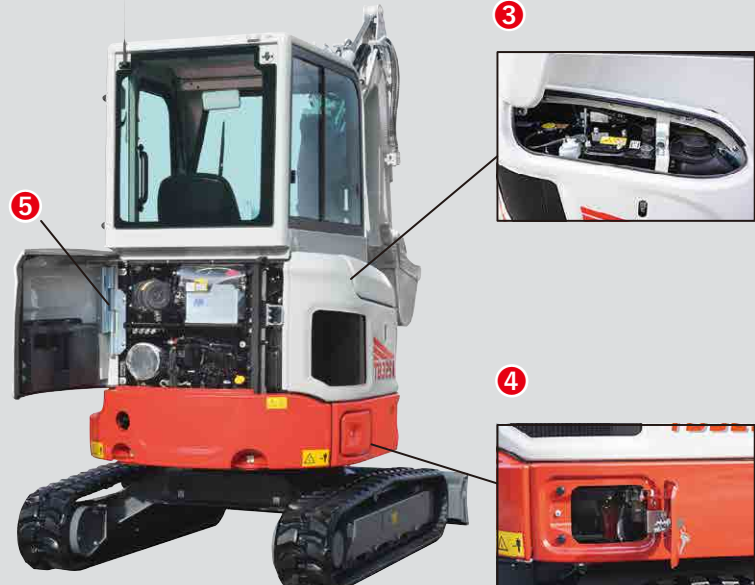


TB325R 標準バケット容量 0.064 m³ 後方小旋回シリーズ



2

クレーンモード時



1 サービス配管

第1サービス標準装備
ブレーカーアタッチメントを取付可能

2 3.5 inch ディスプレイ

機械の主要ステータスを表示
クレーンモード時には、定格荷重、実荷重、作業半径、吊り高さ、ブーム角を表示

3 サイドカバー

作動油タンク、燃料給油、エアブリーザーへの優れたアクセス性

4 右側アクセスパネル

ウォーターセパレーターへのアクセス
工具箱の収納に利用可能

5 メンテナンス工数削減

エンジン周り、油圧機器、バッテリーの点検が行いやすい

●操作レバー切り替え (A ↔ B パターン)

TB325R	
機械質量 (キャノピー/キャビン)	2,235 kg / 2,365 kg
バケット容量	0.064 m ³
全幅	1,500 mm
最大掘削深さ	2,290 mm
エンジン出力	16.5 kW
燃料タンク	31.2 L

■ クレーン仕様定格荷重表

作業半径 (m)	定格荷重 (t)	
	静止時	走行時
2.18 以下	0.50	0.25
2.48	0.38	0.19
2.5	0.38	つり上げ 禁止
3.0	0.28	
3.5	0.22	
3.54	0.21	

* クレーン作業範囲図は p16 へ

～ TAKEUCHI は世界基準の安全性～

■ TOPS (横転時保護構造)^{*1} / ROPS (転倒時保護構造)^{*2}
⇒全機種適合

■ OPG (運転員保護構造)^{*3} 「TOP ガードレベル 1」
⇒ TB210R を除き全機種適合

*1 TOPS: 横転時にシートベルトを装着したオペレーターを保護する構造

*2 ROPS: 転倒時にシートベルトを装着したオペレーターを保護する構造

*3 OPG: 落下物から運転者を保護する構造

TB335R

標準バケット容量 0.105 m³ 後方小旋回シリーズ

TB335R	
機械質量 (キャノピー/キャビン)	3,530 kg / 3,685 kg
バケット容量	0.105 m ³
全幅	1,740 mm
最大掘削深さ	3,055 mm
エンジン出力	18.2 kW
燃料タンク	43.5 L

■クレーン仕様定格荷重表

作業半径 (m)	定格荷重 (t)	
	静止時	走行時
2.1 以下	0.90	0.45
2.5	0.66	0.33
3.0	0.55	0.27
3.32	0.50	0.25
3.5	0.47	
4.0	0.41	つり上げ 禁止
4.5	0.34	
4.75	0.31	



TB350R

標準バケット容量 0.141 m³ 後方小旋回シリーズ

TB350R	
機械質量 (キャノピー/キャビン)	4,895 kg / 5,010 kg
バケット容量	0.141 m ³
全幅	2,000 mm
最大掘削深さ	3,325 mm
エンジン出力	32.4 kW
燃料タンク	55.3 L

■クレーン仕様定格荷重表

作業半径 (m)	定格荷重 (t)	
	静止時	走行時
2.6 以下	1.10	0.55
3.0	0.85	0.43
3.5	0.70	0.35
3.7	0.66	0.33
4.0	0.60	
4.5	0.50	つり上げ 禁止
5.0	0.42	
5.31	0.38	



TB335R / TB350R 共通装備



*写真はTB335R キャビン仕様

7 inch カラーディスプレイ
【キャビン仕様】

4.3 inch カラーディスプレイ
【キャノピー仕様】



① 多機能ディスプレイ

タッチスクリーン（7 inch ディスプレイのみ）
でほとんどの機械機能と設定にアクセス可能

- ・エアコン
- ・ラジオ
- ・油圧流量調節
- ・Bluetooth
- ・アワメーター

etc.

② ジョイスティック

比例制御で、アタッチメントを思うままに操作

③ マルチスイッチコントロールパネル & ジョグダイヤル

スイッチパネルから ECO モードやクレーンモード
への切り替えが可能

④ アームレスト

工具を使わずに、オペレーター好みの高さに調整が可能

- 操作レバー切り替え（A → B パターン）



オペレーター視点

手元であらゆる機能を思い通りに操作可能



第1 サービス標準装備



工具無しで開閉できる、後部とサイドの大きな2つのカバーは
優れた整備性で日常点検やメンテナンスの工数を削減

*写真はTB350R キャビン仕様

TB210R

標準バケット容量 0.022 m³ 後方小旋回シリーズ

背面ブーム配管採用



【拡張レバー】(オプション)
オペレーターの体格に合った
操作レバー幅の切替が可能。



【クローラー幅切替機構】
750 ↔ 1,020mm

【キャノピー折りたたみ機構】
狭小地の搬出に適した
設計を採用

キャノピー	全長	全高
通常時	2,955	2,190
折りたたみ時	3,415	1,475



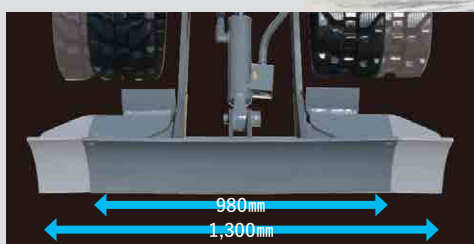
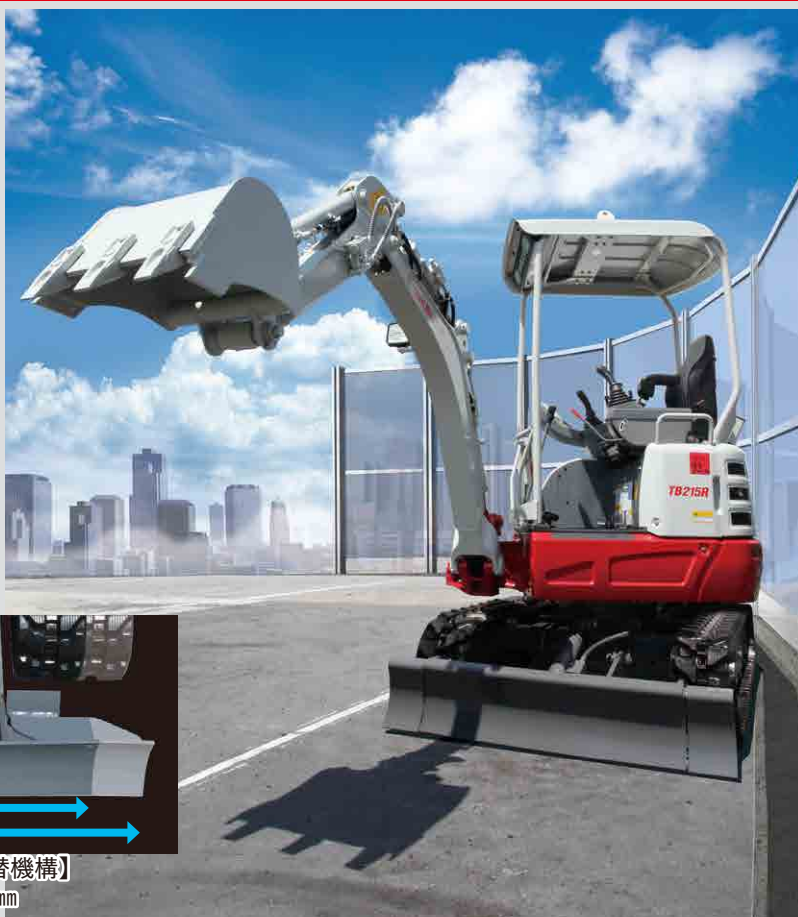
TB210R	
機械質量 (キャノピー)	1,075 kg
バケット容量	0.022 m ³
全幅	750 ~ 1,020 mm
最大掘削深さ	1,755 mm
エンジン出力	8.8 kW
燃料タンク	12.0 L



TB215R

標準バケット容量 0.038 m³ 後方小旋回シリーズ

背面ブーム配管採用



【クローラー幅切替機構】
980 ↔ 1,300mm

TB215R	
機械質量 (キャノピー)	1,535 kg
バケット容量	0.038 m ³
全幅	980 ~ 1,300 mm
最大掘削深さ	2,190 mm
エンジン出力	11.5 kW
燃料タンク	22.0 L



TB225 標準バケット容量 0.064 m³ 標準機シリーズ

【クローラー幅切替機構】

クラス最大級の可変範囲により
狭小地の運搬→安定掘削が可能



サイドカバーよりグリスポンプ取出し
バッテリー交換が可能。



安定の掘削性能

TB225

機械質量 (キャビン/キャビン)	2,190 kg / 2,325 kg
バケット容量	0.064 m ³
全幅	1,100~1,500 mm
最大掘削深さ	2,455 mm
エンジン出力	16.5 kW
燃料タンク	30.5 L



TB230 標準バケット容量 0.068 m³ 標準機シリーズ



サイドカバー、リアカバーが
大きく開き短時間で日常点検
箇所を含め確認が可能。

TB230

機械質量 (キャビン/キャビン)	2,735 kg / 2,800 kg
バケット容量	0.068 m ³
全幅	1,450 mm
最大掘削深さ	2,680 mm
エンジン出力	18.2 kW
燃料タンク	46.0 L



TB240 標準バケット容量 0.120 m³ 標準機シリーズ



TB240	
機械質量 (キャビン/キャビン)	3,805 kg / 3,995 kg
バケット容量	0.120 m ³
全幅	1,740 mm
最大掘削深さ	3,315 mm
エンジン出力	26.7 kW
燃料タンク	70.0 L



TB235-2/TB250-2 標準バケット容量 0.105 m³ / 0.141 m³ 標準機シリーズ

快適な居住空間を実現

アームレスト標準装備で、作業負担軽減に貢献。

疲労蓄積を軽減するシートを採用

座席シートは優れたクッション性を備え、オペレータの疲労軽減。



TB235-2	
機械質量 (キャビン/キャビン)	3,290 kg / 3,390 kg
バケット容量	0.105 m ³
全幅	1,580 mm
最大掘削深さ	3,095 mm
エンジン出力	18.2 kW
燃料タンク	46.0 L



TB250-2	
機械質量 (キャビン/キャビン)	4,895 kg / 5,045 kg
バケット容量	0.141 m ³
全幅	1,840 mm
最大掘削深さ	3,620 mm
エンジン出力	29.1 kW
燃料タンク	70.0 L



TB260 標準バケット容量 0.168 m³ 標準機シリーズ



全幅 2,000mm
最大掘削能力 43.2kN



・第2サービス標準装備



【オプション】
バックモニターで
後方の安全確認が
可能。



TB260	
機械質量 (キャブ/キャビン)	5,425 kg / 5,660 kg
バケット容量	0.168 m ³
全幅	2,000 mm
最大掘削深さ	3,735 mm
エンジン出力	35.5 kW
燃料タンク	81.0 L



TB290 標準バケット容量 0.245 m³ 標準機シリーズ



・第2サービス標準装備



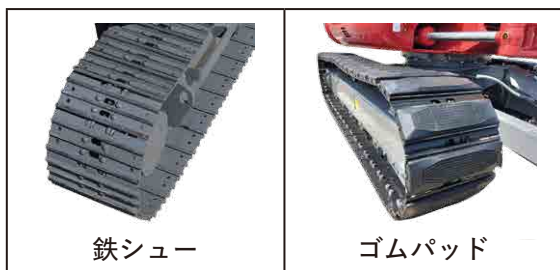
【オプション】
バックモニターで
後方の安全確認が
可能。

TB290	
機械質量 (キャビン)	8,325 kg
バケット容量	0.245 m ³
全幅	2,200 mm
最大掘削深さ	4,230 mm
エンジン出力	51.6 kW
燃料タンク	128.0 L

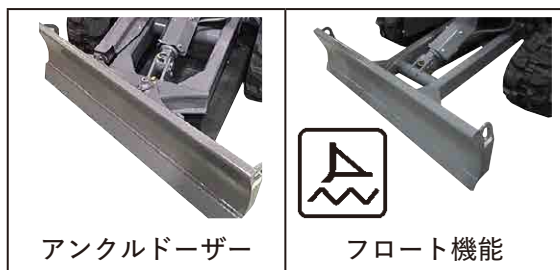


主要オプション一覧

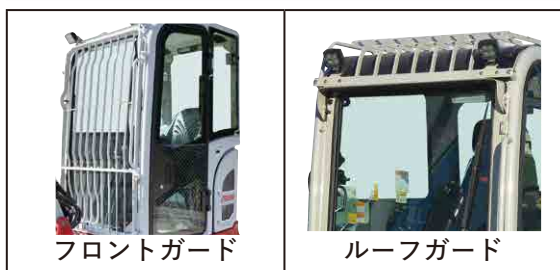
シュー



ブレード



ガード



その他



○:標準 ●:オプション -:設定なし

製品名・型式	後方小旋回機					標準機								
	TB210R	TB215R	TB325R	TB335R	TB350R	TB20e	TB225	TB230	TB235-2	TB240	TB250-2	TB260	TB290	
運転席	キャノピー	○	○	○	○	○	○	○	○	○	○	○	-	
	キャビン	-	-	●	●	●	-	●	●	●	●	●	○	
キャビン	エアコン	-	-	-	●	●	-	-	●	●	●	●	○	
	ヒーター	-	-	○	○	○	-	○	○	○	○	-	-	
	ルーフガード	-	-	-	●	●	-	●	●	●	●	●	●	
	バックカメラ	-	-	-	●	●	-	-	-	-	-	●	●	
シュー	ゴムシュー	○	○	○	○	○	○	○	○	○	○	○	○	
	鉄シュー	-	-	●	●	●	-	-	●	●	●	●	●	
	ゴムパッド	-	-	●	●	●	-	-	●	●	●	●	●	
排土板	アングルブレード	-	-	-	●	●	-	-	●	●	●	●	●	
	フロート	-	-	-	●	●	-	-	●	●	●	●	●	
アーム	スタンダードアーム	-	○	○	○	○	-	○	○	○	○	○	○	
	ロングアーム	○	-	●	●	●	○	●	●	●	●	●	●	
サービス配管	第1サービス配管	○	○	-	-	-	-	-	-	-	-	-	-	
	第1サービス配管(比例制御)	-	-	○	○	○	○	○	○	○	○	○	○	
	第2サービス配管(比例制御)	-	●	●	●	●	●	●	●	●	●	○	○	
	ディテント	○	-	○	○	○	○	○	○	○	○	○	○	
その他	フロントガード	-	-	●	●	●	-	●	●	●	●	●	●	
	追加カウンターウェイト	-	-	-	-	-	-	-	-	-	-	-	●	
	オートデセル	-	-	○	○	○	-	○	○	○	○	○	○	
	エコモード	-	-	-	○	○	○	-	○	○	○	○	○	
	クレーン仕様	-	-	●	●	●	-	-	-	-	-	-	-	

* オプション内容や組合せの詳細については、販売店にお問い合わせください。

クレーン仕様 (TB325R / TB335R / TB350R)

クレーン仕様

日本クレーン協会 (JCAS) 適合・JCAS2205-98・JCAS2206-04
クレーンモード時にはエンジン回転速度、旋回速度を制御



回転灯



水準器



ブームアーム安全弁



■作業モード選択可能 (掘削/クレーン/クレーン+走行)

■定格荷重 85% 以上でアラーム通知 (* 定格荷重が 500kg以上の領域の場合)

■バケット動作制限機能

・クレーンモード仕様ではバケット操作制限されます。

■スイング位置検出機能

・ブームスイング位置ズレ防止アラーム搭載。



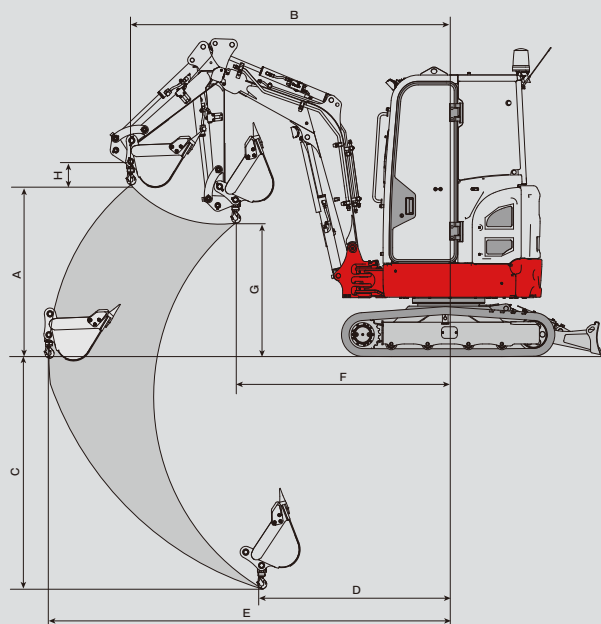
ディスプレイ

定格荷重、実荷重、作業半径、
吊り高さ、ブーム角を表示

* 本機のアームクレーンの操作には「移動式クレーン特別教育」「玉掛特別教育」の資格が必要です。

クレーン仕様 作業範囲図

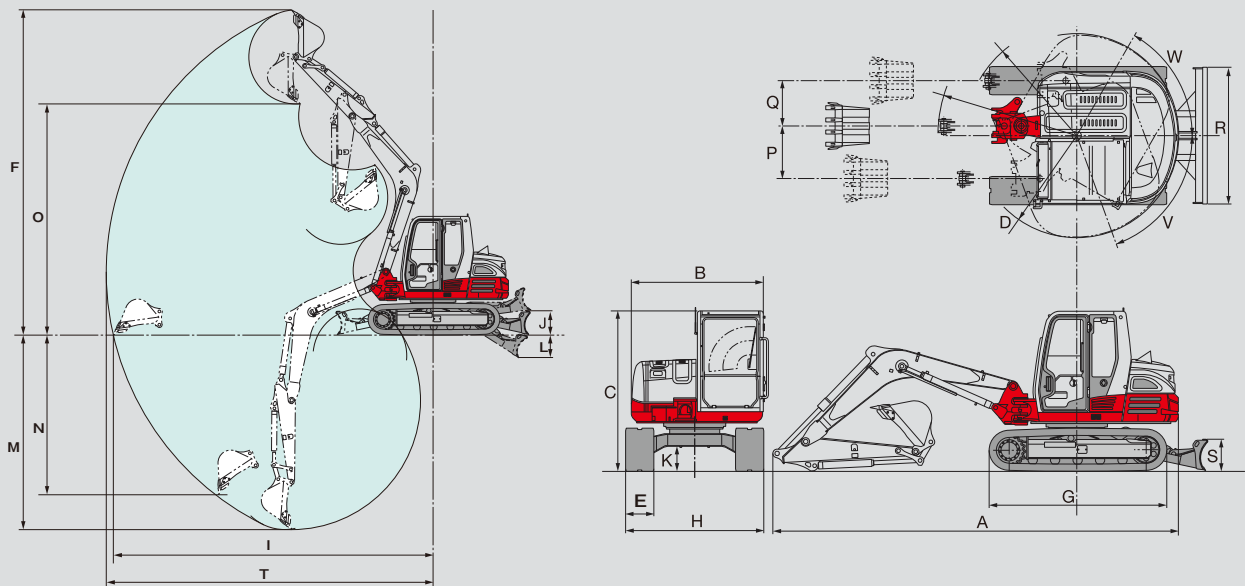
		TB325R	TB335R	TB350R
吊り上げ能力	最大定格荷重 ton×m	0.5	0.9	1.1
	最大定格荷重時作業半径 ton×m	0.5×2.18	0.9×2.1	1.1×2.6
	最小定格荷重時作業半径 ton×m	0.21×3.54	0.31×4.75	0.38×5.31
最大吊り高さ A(mm)		1,690	2,360	3,105
同上時作業半径 B(mm)		2,470	3,325	3,820
最大吊り深さ C(mm)		1,995	2,775	3,000
同上時作業半径 D(mm)		1,655	2,300	2,700
最大作業半径 E(mm)		3,535	4,745	5,315
最小作業半径 F(mm)		1,690	1,950	2,180
同上時吊り高さ G(mm)		1,355	1,520	1,595
フック長さ H(mm)		200	245	245



主要諸元表

製品名・型式				後方小旋回機				
				TB210R	TB215R	TB325R	TB335R	TB350R
特定特殊自動車排気ガス適合基準				第3次基準適合	第3次基準適合	第3次基準適合	第3次基準適合	少数特例2011年基準同等適合
騒音基準				超低騒音	超低騒音	超低騒音	超低騒音	低騒音
機械質量	キャノピー	kg		1,075	1,535	2,235	3,530	4,895
	キャビン	kg		—	—	2,365	3,685	5,010
バケット	バケット容量(新JIS)	m ³		0.022	0.038	0.064	0.105	0.141
	バケット幅(サイドカッター含む)	m		350	435	500	570	635
アーム	スタンダードアーム	mm		—	930	960	1,260	1,400
	ロングアーム	mm		880	—	1,210	1,410	1,650
エンジン	エンジンメーカー・型式	—		クボタ D722-E4B	ヤンマー 3TNV70	ヤンマー 3TNV82A	クボタ V1505	クボタ V2607
	形式・気筒数	—		4 サイクル・3 気筒	4 サイクル・3 気筒	4 サイクル・3 気筒	4 サイクル・4 気筒	4 サイクル・4 気筒
	総排気量	ml		719	854	1,330	1,498	2,615
	定格出力 ISO14396	kW		8.8	11.5	16.5	18.2	32.4
輸送時寸法	全長	mm	A	2,955	3,455	3,895	4,870	5,365
	全幅	mm	H	750~1,020	980~1,300	1,500	1,740	2,000
	全高(キャノピー)	mm	C	2,190	2,345	2,420	2,520	2,565
	全高(キャビン)	mm	C	—	—	2,490	2,490	2,540
機械寸法	クローラー全長	mm	G	1,325	1,570	1,890	2,215	2,500
	車体全幅(キャノピー)	mm	B	750	980	1,300	1,620	1,735
	車体全幅(キャビン)	mm	B	—	—	1,355	1,625	1,775
	最低地上高	mm	K	165	205	275	295	335
	後端旋回半径	mm	D	610	720	825	950	1,075
	クローラーシュー幅	mm	E	180	230	250	300	400
	排土板寸法(幅×高さ)	mm	R×S	750~1,020×200	980~1,300×310	1,500×300	1,740×395	2,000×430
作業範囲	最大掘削半径	mm	T	3,285	3,815	4,235	5,285	5,825
	底面最大掘削半径	mm	I	3,220	3,760	4,105	5,155	5,675
	最大掘削深さ	mm	M	1,755	2,190	2,290	3,055	3,325
	垂直最大掘削深さ	mm	N	1,475	1,780	1,800	2,365	2,685
	最大掘削高さ	mm	F	2,985	3,430	3,815	4,845	5,410
	最大ダンプ高さ	mm	O	2,120	2,400	2,625	3,430	3,775
	バケットオフセット量 左/右	mm	Q/P	510/505	555/395	735/560	785/625	920/725
作業性能	排土板揚程 地上/地下	mm	J/L	250/175	360/365	325/325	415/380	435/355
	旋回速度	rpm(min-l)		10.0	9.2	8.9	9.0	8.9
	走行速度(1速/2速)	km/h		2.0/3.7	2.2/4.2	2.5/4.3	3.0/4.1	2.8/5.0
	登坂能力	度		15	15	25	25	30
	ブームスイング角度	左/右(度)	V/W	85/85	70/50	70/55	70/55	71/55
	最大掘削力(バケットシリンダ)	kN		11.2	14.0	19.3	27.1	37.3
	接地圧(キャノピー)	kPa		28.0	26.0	27.6	30.8	28.2
タンク容量	接地圧(キャビン)	kPa		—	—	29.1	32.1	28.9
	燃料タンク	L		12.0	22.0	31.2	43.5	55.3
油圧システム	作動油タンク	L		9.0	16.1	25.0	28.4	40.8
	作動油流量・第1サービス	L/min		22.0	33.6	40.0	64.4	93.2
	セット圧力(メインリリーフ)	MPa		18.2	21.0	21.0	24.5	24.0

■作業範囲図



標準機							
TB20e	TB225	TB230	TB235-2	TB240	TB250-2	TB260	TB290
-	第3次基準適合	第3次基準適合	第3次基準適合	2014年基準適合	2014年基準適合	少数特例2011年基準適合	少数特例2011年基準適合
超低騒音	低騒音	超低騒音	超低騒音	低騒音	低騒音	低騒音	低騒音
1,855	2,190	2,735	3,290	3,805	4,895	5,425	-
-	2,325	2,800	3,390	3,995	5,045	5,660	8,325
0.049	0.064	0.068	0.105	0.12	0.141	0.168	0.245
435	500	460	570	630	635	640	750
-	1,120	1,290	1,300	1,450	1,600	1,620	1,780
1,130	1,245	1,445	1,450	1,600	1,760	1,780	1,960
-	ヤンマー 3TNV82A	ヤンマー 3TNV88F	ヤンマー 3TNV88F	ヤンマー 4TNV88C	ヤンマー 4TNV88C	ヤンマー 4TNV86CT	ヤンマー 4TNV98CT
-	4 サイクル・3 気筒	4 サイクル・3 気筒	4 サイクル・3 気筒	4 サイクル・4 気筒	4 サイクル・4 気筒	4 サイクル・4 気筒	4 サイクル・4 気筒
-	1,330	1,642	1,642	2,189	2,189	2,091	3,318
-	16.5	18.2	18.2	26.7	29.1	35.5	51.6
3,880	4,165	4,565	4,860	5,065	5,460	5,540	6,530
980~1,300	1,100~1,500	1,450	1,580	1,740	1,840	2,000	2,200
2,280	2,355	2,540	2,510	2,505	2,570	2,575	-
-	2,430	2,525	2,495	2,490	2,555	2,560	2,550
1,520	1,790	1,900	2,110	2,105	2,500	2,575	2,855
985	1,100	1,460	1,460	1,720	1,750	1,870	-
-	1,100	1,460	1,460	1,720	1,750	1,870	2,140
205	190	305	295	295	335	330	370
1,075	1,240	1,330	1,330	1,365	1,360	1,300	1,650
230	250	300	300	350	400	400	450
980~1,300×300	1,100~1,500×300	1,450×355	1,580×395	1,740×395	1,840×430	2,000×430	2,200×500
4,090	4,255	4,705	5,115	5,405	5,980	6,120	7,105
4,035	4,130	4,560	4,985	5,280	5,840	5,975	6,950
2,390	2,455	2,680	3,095	3,315	3,620	3,735	4,230
2,060	1,980	2,015	2,350	2,525	2,860	2,830	3,470
3,740	3,985	4,325	4,910	5,145	5,580	5,835	7,030
2,705	2,800	3,145	3,495	3,725	3,965	4,115	4,995
570/400	575/450	610/490	610/485	680/540	785/620	785/655	890/685
360/365	335/330	380/310	415/380	405/385	435/355	430/430	505/500
7.6	9.7	10.3	9.3	9.6	9.5	9.4	10.3
2.1/4.0	2.5/4.2	2.9/5.2	2.8/4.2	2.9/5.3	2.8/5.2	2.8/4.9	2.6/5.0
15	30	30	30	30	30	30	30
78/49	75/55	79/58	70/55	77/57	70/55	78/55	70/60
13.7	19.3	20.9	27.1	30.8	37.3	43.2	59.1
32.1	28.7	28.7	30.4	30.1	29.0	30.2	-
-	30.4	29.3	31.4	31.6	30.0	31.5	37.6
-	30.5	46.0	46.0	70.0	70.0	81.0	128.0
14.1	26.0	35.0	35.0	41.0	45.0	49.0	73.0
34.0	38.5	54.0	60.5	65.3	91.7	102.2	100.0
20.6	21.0	21.0	24.5	24.0	24.0	24.0	27.5

* 回転灯の高さは全高に含まれません。

** 仕様により、諸元表の数値が異なる場合があります。詳細については販売店にお問い合わせください。



ミニ・油圧ショベル
製品情報



クローラーローダー
製品情報



深礎掘削機
製品情報





株式会社 竹内製作所

- ご使用される際は取扱説明書をお読みの上、正しくご利用ください。
- 掲載写真はカタログ用にポーズをつけて撮影したものです。運転席から離れる時は必ずバケットを接地させてください。
- 機体質量3トン未満の建設機械の運転には「車両系建設機械の運転業務に係る特別教育」機体質量3トン以上の建設機械の運転には「車両系建設機械運転技能講習終了証」の取得が必要です。機体質量の詳細については販売店にお問い合わせください。
- 車両系建設機械に解体用作業機アタッチメント（ブレーカー等）を取り付ける場合は、労働安全衛生法及び関係法令の規制対象となります。
- 故障・事故を未然に防ぐために、機械の定期点検を必ず行ってください。

- 本カタログの無断転用禁止
- カタログの写真はオプションを含む場合があります。
- 掲載されている仕様は改良のため予告なく変更する場合があります。
- 2025年6月作成

TAKEUCHI

■ 本社
〒389-0605
長野県埴科郡坂城町上平205
Tel: 0268-81-1111
Fax: 0268-81-1121
URL <https://www.takeuchi-mfg.co.jp>

